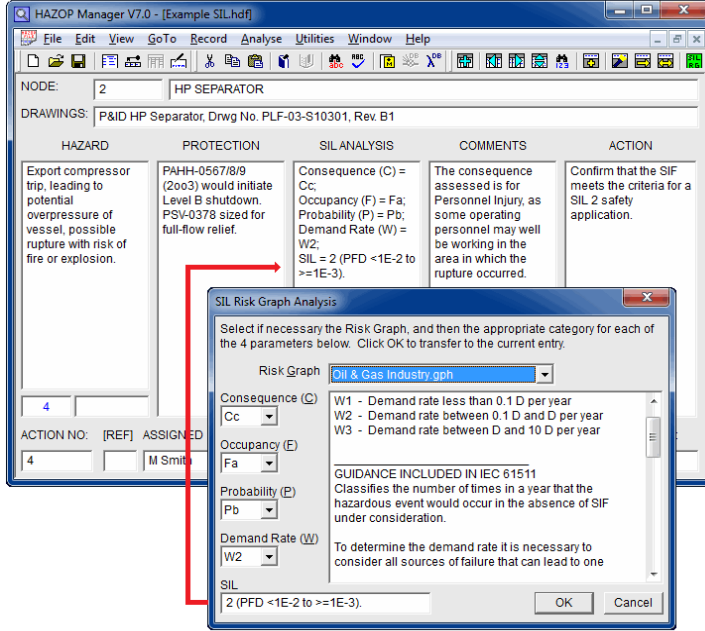


HAZOP MANAGER V7.0



HAZOP Manager V7.0 Yazılımı,

Proses Tehlike Analizi HAZOP çalışmasını LOPA analizi ile birlikte yapabilmek maksadı ile özel olarak Lihoutech Firması tarafından geliştirilmiştir.

HAZOP çalışması ile birlikte,

- Olasılık ve şiddet azaltmada LOPA (Layer of Protection Analysis) katmanlarına uygun olarak seçilebilmektedir.
- Ekipman/Enstrüman hata datalarının veri bankası oluşturulabilmektedir.
- Program istenilen her türlü şekilde raporlama yapabilmektedir.

HAZOP Manager Version 7.0 Tehlike ve İşletilebilirlik Çalışmaları (HAZOP) ve Fonksiyonel Güvenlikle ilgili SIL değerlendirme yönetimi için kapsamlı bir kişisel bilgisayar programıdır.

Daha verimli ve etkili çalışmalar yapmak üzere dünya çapında birçok şirket tarafından tercih edilmekte ve kullanılmaktadır.

| DEVIATION | CAUSE | CONSEQUENCE | SAFEGUARDS | ACTION |
|--|--|---|--|---|
| 2 3 4 5 6 7 8 9 10 11 12 13 | Temperature Less Temperature Excess Level No Level Excess Level No | Heater fails as standby separator. Heater element exposed due to loss of level. Drain valve passing or left open. Excessive oil carry over caused by incorrectly fitted or damaged condensers. Loss of expensive oil and potential downstream problems. | This would only be diagnosed during the oil warm-up phase prior to changeover. It would result in possible potential slip whilst the tank was being vented. Freq: (2) Cage: (2) Strip: (2) Risk: (2) LAL-5970 set at 100 lines below initial operating level after changeover or start-up. LAL-5971 which trips compressor system. | Include in operating procedures that the heaters should be left on continuously. Repair to be effected as soon as malfunction revealed by low temperature alarm. No action required, existing safeguards considered adequate. Identify where oil drains are to be treated. Ensure that operating instructions, specify that both drains valves must be closed. LAL-5970 set at 100 lines below initial operating level after changeover or start-up. LAL-5971 which trips compressor system. Include in operating procedures the expected rate of level change during normal operation. |

Önder Akademi HAZOP Manager V7.0 Yazılımının Türkiye tek distribütörü ve çözüm ortağıdır. Yazılım ile ilgili bilgi almak için lütfen bizi arayın.